

Waga hakowa CL 161WD

- Precyzyjny pomiar masy
- Zakresy pomiarowe od 2 do 100 ton
- Zdalne sterowanie na podczerwień do 15 m
- Zasilanie akumulatorowe
- Wskazanie w t lub w kN
- Komunikacja z komputerem przez łącze RS 485
- Trzyletnia gwarancja i serwis pogwarancyjny
- Zgodność z dyrektywami Unii Europejskiej



Tensometryczna waga hakowa CL161 WD jest przeznaczona do precyzyjnego pomiaru masy. Różne wersje produktu pozwalają na pomiar masy odpowiednio do 2 t, do 5 t, do 10 t oraz do 20 t. Na specjalne zamówienie wykonane mogą być wagi z zakresem pomiarowym do 50 t oraz do 100 t. Wyniki pomiarów przedstawiane są na wyświetlaczu LED cyframi o wysokości 38 mm. Miganie cyfr sygnalizuje przekroczenie dopuszczalnego obciążenia wagi.

Waga ma zasilanie akumulatorowe i może być zawieszana np. na haku suwnicy. Waga może być stosowana w pomieszczeniach zamkniętych oraz otwartych, ale tylko w przypadku braku opadów atmosferycznych.

Podzespół ważący typu CL 161WD może być uzupełniony o dwie szalki oraz hak. Akumulator zasilający wagę znajduje się wewnątrz podzespołu ważącego. Waga wyposażona jest w nadajnik zdalnego sterowania ułatwiający ważenie.

Pracą wagi steruje program, którego parametry mogą być modyfikowane przez Operatora. Parametry te są zapisywane w nieulotnej pamięci typu EEPROM – wyłączenie napięcia zasilania nie powoduje utraty tych danych. Program umożliwia pomiar wielkości masy oddziałującej na czujnik zabudowany w wadze i prezentację tych wielkości na 5-cyfrowym wyświetlaczu LED. Waga hakowa CL161WD typowo wyświetla wskazanie w tonach – opcjonalnie możliwe jest wyświetlanie wskazań w kN.

Programowe procedury analizujące zmierzone wielkości pozwalają na uśrednianie wyników pomiarów, sygnalizację stabilności wskazania, śledzenie zera, wskazywanie wartości netto lub brutto oraz sygnalizację przekroczenia maksymalnego obciążenia wagi. Waga wyposażona jest w łącze szeregowo typu RS485, pozwalające na przesyłanie wyników pomiarów do urządzeń i systemów komputerowych komunikujących się w standardzie Modbus RTU.

Dane techniczne:

Zakres pomiarowy	[t]	2	5	10	20	50*	100*
Klasa wagi		klasa III (potwierdzona protokołem sprawdzenia)					
Liczba działek wyświetlanych		Od 1000 do 20 000					
Przebieżalność	[%]	110 zakresu pomiarowego					
Rodzaj zadawanego obciążenia		rozciągające					
Typ wyświetlacza		LED					
Błąd nieliniowości pomiaru	[%]	< 0,01 (w stosunku do pełnej skali)					
Funkcje dodatkowe		Uśrednianie pomiaru, sygnalizacja stabilności pomiaru, śledzenie zera, zerowanie, tarowanie, kalibracja wagi po wprowadzeniu hasła kalibracji i wykręceniu śruby legalizacyjnej					
Protokół komunikacyjny		Modbus RTU					
Zasilanie		akumulatorowe					

* Wagi w tych zakresach wykonywane są na zamówienie specjalne

Waga hakowa CL161WD

Czas pracy ciągłej		średnio 50 godzin
Czas ładowania akumulatora	[h]	16
Stopień ochrony		IP 54
Zakres temperatur pracy	[°C]	- 20 ÷ + 50
Zdalne sterowanie w podczerwieni		do 15 metrów
Wymiary		według rysunku – zależne od zakresu

Wyposażenie standardowe

W skład wyposażenia fabrycznego wchodzi:

1. Waga hakowa CL 161WD
2. Nadajnik zdalnego sterowania
3. Ładowarka do akumulatora
4. Instrukcja obsługi
5. Karta gwarancyjna
6. Deklaracja zgodności WE
7. Deklaracja zgodności CE

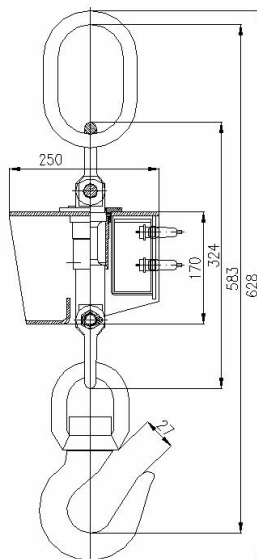
Wyposażenie dodatkowe

- Przewód RS 485 o długości 3 m lub wg zamówienia,
- Szakle i hak

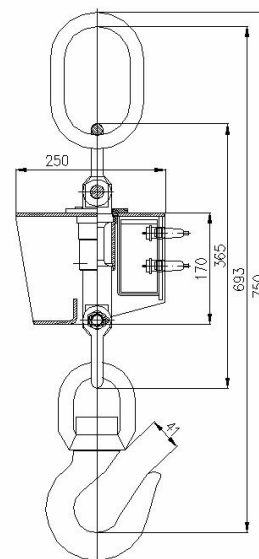
Gwarancja jakości

Każda waga hakowa CL 161WD poddawana jest szczegółowej zakładowej kontroli technicznej zakończonej kalibracją z użyciem zalegalizowanych przez GUM siłomierzy kontrolnych klasy 0,5 (o uchybie odniesionym do udźwigu nominalnego nie przekraczającym 0,05%).

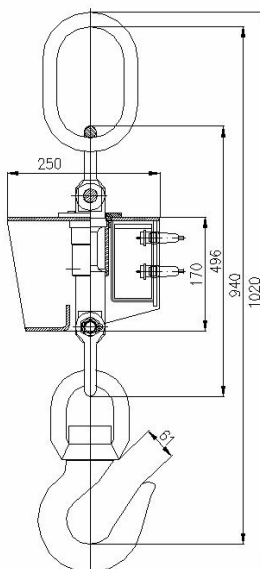
Na zamówienie odbiorcy przyrząd może być dostarczony ze świadectwem sprawdzenia wydanym przez akredytowane laboratorium siły. Waga hakowa CL 161 WD jest objęta 36-miesięczną gwarancją producenta, a po jej upływie serwisem w zakresie napraw i kalibracji.



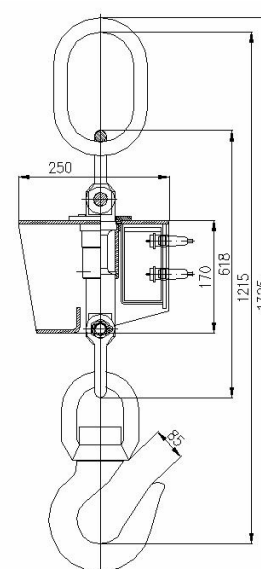
Zakres do 2 t



Zakres do 5 t



Zakres do 10 t



Zakres do 20 t

Producent i dystrybutor

Zakład Elektroniki Pomiarowej Wielkości Nielektrycznych, 05-270 Marki, ul. Kołtąja 8
tel./fax: (022) 7812169, 7712411, e-mail: zepwn@zepwn.com.pl, <http://www.zepwn.com.pl>