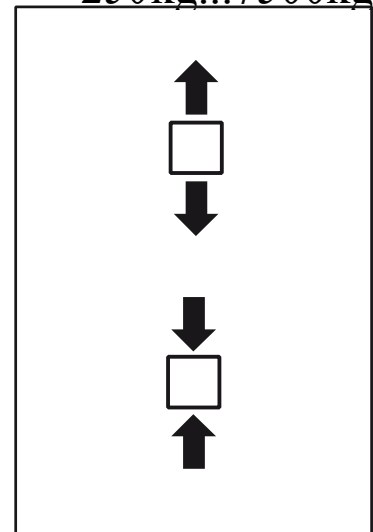




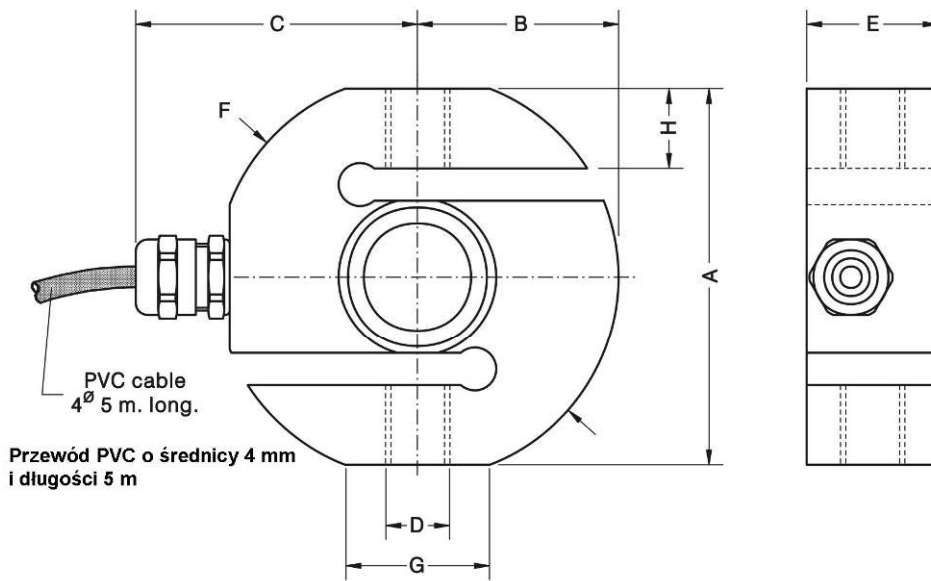
250kg...7500kg



- Tension/compression load cell
  - Stainless Steel construction
  - Hermetically welded, protected IP 68 (EN 60529)
  - 3000 divisions O.I.M.L. R60 class C
  - Available in **ATEX** version (optional) zone 0-1-2 (gas) and 20-21-22 (dust)
  - Applications:
    - suspended weighing in tanks, hoppers and belt conveyor scales
    - asphalt and concrete plants
    - force measurement in test equipment
    - conversion from mechanical to electronic scales
    - crane scales
- czujnik wagowy pracujący na ścisk / rozciąg
  - wykonany ze stali nierdzewnej
  - hermetycznie zaspawany, IP68 (EN 60529)
  - 3000 działek O.I.M.L. R60 klasa C
  - dostępny także w wersji **ATEX** dla stref 0-1-2 (gazy) i 20-21-22 (pyły)
  - zastosowania:
    - ważenie podwieszonych zbiorników
    - w cementowniach i wytwórniach asfaltu
    - pomiar sił na stanowiskach do testów
    - modernizacja wag mechanicznych do wag elektronicznych
    - wagi hakowe

Model model czujnika	Nominal capacity zakres nominalny Ln	Accuracy class klasa dokładności *n. OIML	Minimum division działka elementarna vmin	Service load obciążenie dopuszczalne 150 % Ln	Safe load obciążenie niszczące 200 % Ln
<b>M650 250 kg</b>	<b>250 kg</b>	<b>2000</b>	<b>34 g</b>	<b>375 kg</b>	<b>500 kg</b>
<b>M650 500 kg</b>	<b>500 kg</b>	<b>3000</b>	<b>50 g</b>	<b>750 kg</b>	<b>1000 kg</b>
<b>M650 1000 kg</b>	<b>1000 kg</b>	<b>3000</b>	<b>100 g</b>	<b>1500 kg</b>	<b>2000 kg</b>
<b>M650 2000 kg</b>	<b>2000 kg</b>	<b>3000</b>	<b>200 g</b>	<b>3000 kg</b>	<b>4000 kg</b>
<b>M650 5000 kg</b>	<b>5000 kg</b>	<b>3000</b>	<b>500 g</b>	<b>7500 kg</b>	<b>10000 kg</b>
<b>M650 7500 kg</b>	<b>7500 kg</b>	<b>3000</b>	<b>750 g</b>	<b>11250 kg</b>	<b>15000 kg</b>

# MODEL 650



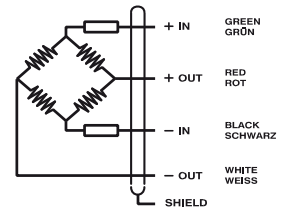
Przewód PVC o średnicy 4 mm i długości 5 m

Nominal load Zakres nominalny	A	B	C	D	E	F $\varnothing$	G	H	Transport weight Masa
250-500 kg	70	37.5	50	M12x1.75	24.5	75	26.9	15	1 kg
1-2 t	95	50	60	M20x1.5	30	100	31.2	26	2 kg
5 t	120	62.5	72.5	M24x2	40	125	35	34	4 kg
7.5 t	120	62.5	72.5	M24x2	56	125	35	34	5.5 kg

Dimensions in mm. Wymiary w mm

SPECIFICATIONS			DANE TECHNICZNE
Nominal capacities (Ln)	250-500- 1000-2000- 5000-7500	kg	Zakresy nominalne (Ln)
Accuracy class	3000	n. OIML	Klasa dokładności
Minimum dead load	0	%Ln	Minimalne obciążenie wstępne
Service load	150	%Ln	Dopuszczalne obciążenie
Safe load limit	200	%Ln	Obciążenie niszczące
Total error	< $\pm 0.017$	%Sn (1)	Błąd sumaryczny
Repeatability error	< $\pm 0.015$	%Sn	Błąd powtarzalności
Temperature effect:			Błąd temperaturowy:
on zero	< $\pm 0.01$	%Sn/5°K	punktu zera
on sensitivity	< $\pm 0.006$	%Sn/5°K	czułości
Creep error (30 minutes)	< $\pm 0.016$	%Sn (2)	Błąd pełzania (30 min)
Temperature compensation	-10...+55	°C	Kompensacja temperaturowa
Temperature limits	-40...+95	°C	Temperatura pracy
Nominal sensitivity (Sn)	2 $\pm$ 0,1%	mV/V	Czułość nominalna (Sn)
Nominal input voltage	10	V	Nominalne napięcie zasilania
Maximum input voltage	15	V	Maksymalne napięcie zasilania
Input impedance	400 $\pm$ 20	$\Omega$	Oporność na wejściu
Output impedance	350 $\pm$ 3	$\Omega$	Oporność na wyjściu
No load output	< $\pm 2$	%Sn	Tolerancja sygnału zera
Insulation resistance	> 5000	M $\Omega$	Oporność izolacji
Maximum deflection (at Ln)	< 0.5	mm	Maksymalne ugięcie (przy Ln)

## POLACZENIA



+IN (zielony) +OUT (czerwony)  
-IN (czarny) -OUT (biały)  
EKRAN

Polaryzacja sygnału dla sił rozciągających

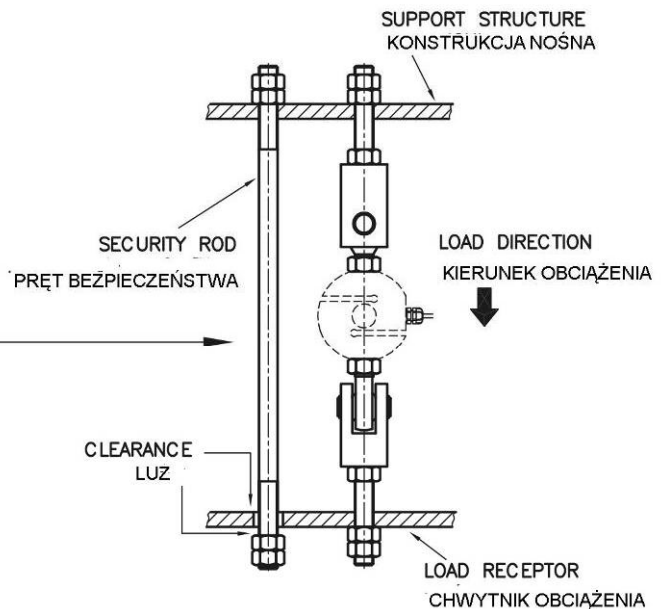
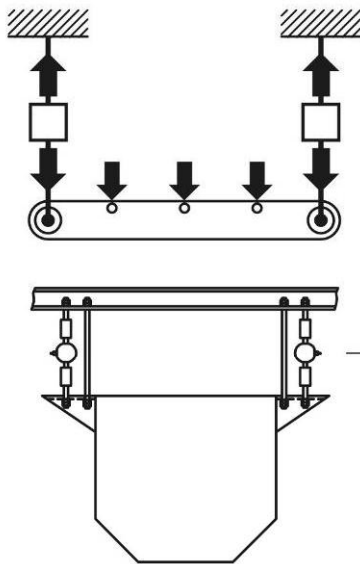
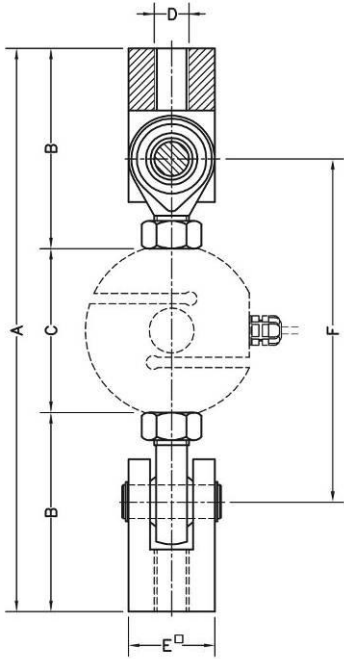
(1) Total error: Non Linearity and Hysteresis / Błąd sumaryczny: nieliniowość i histereza

(2) Ln = 250 kg; 2000 n. OIML

**ACC. TE12x1.75**  
**ACC. TE20x1.5**  
**ACC. TE24x2**



## ADAPTERY NA ROZCIĄG DO M650



Accessory Adapter	Nominal load Zakres nominalny	A	B	C	D	E	F	Ultimate load Obciążenie niszczące	Transport weight Masa	Material
<b>TE12x1.75</b>	250-500 kg	236	83	70	M12x1.75	35	148	2000 kg	1.4 kg	Steel zinc-plated
<b>TE20x1.5</b>	1000-2000 kg	327	116	95	M20x2.5	50	199	5050 kg	4.5 kg	Stal cynkowana
<b>TE24x2</b>	5000-7500 kg	398	139	120	M24x3	60	246	8150 kg	7.8 kg	Stal cynkowana

Dimensions in mm. / Wymiary w mm.

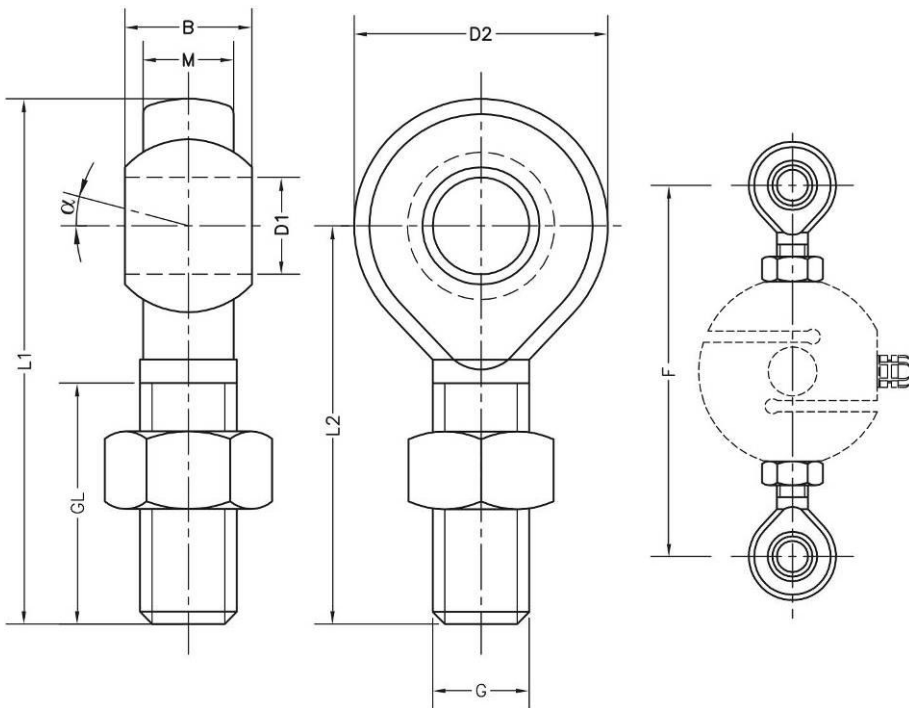
ACC. RO12x1.75

ACC. RO20x1.5

ACC. RO24x2



## GŁOWICE PRZEGUBOWE DO M650



- Material: Steel zinc-plated
- Each accessory RO includes a set of:  
2 rod ends and 2 nuts

- Materiał: stal cynkowana
- Każdy zestaw RO zawiera:  
2 głowice i 2 nakrętki

RO Accessories Dimensions / wymiary												
Accessory Zestaw	Capacity/Zakres (kg)	D2	B	M	D1	L1	L2	GL	G	$\alpha$	F	Trans. weight Masa
RO12x1.75	250-500	32	16	12	Ø12	70	54	33	M12x1.75	13°	148	0.2 kg
RO20x1.5	1000-2000	50	25	18	Ø20	103	78	47	M20x1.5	15°	199	0.8 kg
RO24x2	5000-7500	64	20	17	Ø25	126	94	53	M24x2	-	246	1.3 kg

Dimensions in mm. Wymiary w mm. ...