

Waga hakowa CL 161WD

- precyzyjny pomiar masy
- zakresy pomiarowe od 2 do 100 ton
- zdalne sterowanie na podczerwień do 15 m
- zasilanie akumulatorowe
- wskazanie w t lub w kN
- komunikacja z komputerem przez łącze RS 485
- trzyletnia gwarancja i serwis pogwarancyjny
- zgodność z dyrektywami Unii Europejskiej



PRZEZNACZENIE

Tensometryczna waga hakowa CL161 WD jest przeznaczona do precyzyjnego pomiaru masy. Różne wersje produktu pozwalają na pomiar masy odpowiednio do 2 t, do 5 t, do 10 t, do 15 oraz do 20 t. Na specjalne zamówienie wykonane mogą być wagi z zakresem pomiarowym do 50 t oraz do 100 t. Wyniki pomiarów przedstawiane są na wyświetlaczu LED cyframi o wysokości 38 mm. Miganie cyfr sygnalizuje przekroczenie dopuszczalnego obciążenia wagi.

Waga ma zasilanie akumulatorowe i może być zawieszana np. na haku suwnicy. Waga może być stosowana w pomieszczeniach zamkniętych oraz otwartych, ale tylko w przypadku braku opadów atmosferycznych.

Podzespół ważący typu CL 161WD może być uzupełniony o dwie szakle oraz hak. Akumulator zasilający wagę znajduje się wewnątrz podzespołu ważącego. Waga wyposażona jest w nadajnik zdalnego sterowania ułatwiający ważenie.

Pracą wagi steruje program, którego parametry mogą być modyfikowane przez Operatora. Parametry te są zapisywane w nieulotnej pamięci typu EEPROM – wyłączenie napięcia zasilania nie powoduje utraty tych danych. Program umożliwia pomiar wielkości masy oddziałującej na czujnik zabudowany w wadze i prezentację tych wielkości na 5-cyfrowym wyświetlaczu LED. Waga hakowa CL161WD typowo wyświetla wskazanie w tonach – opcjonalnie możliwe jest wyświetlanie wskazań w kN.

Programowe procedury analizujące zmierzone wielkości pozwalają na uśrednianie wyników pomiarów, sygnalizację stabilności wskazania, śledzenie zera, wskazywanie wartości netto lub brutto oraz sygnalizację przekroczenia maksymalnego obciążenia wagi. Waga wyposażona jest w łącze szeregowe typu RS485, pozwalające na przesyłanie wyników pomiarów do urządzeń i systemów komputerowych komunikujących się w standardzie Modbus RTU.

DANE TECHNICZNE

Zakres pomiarowy	[t]	2	5	10	15	20	50*	100*
Klasa wagi		klasa III (potwierdzona protokołem sprawdzenia)						
Liczba działek wyświetlanych		Od 1000 do 20 000						
Przebieżalność	[%]	110 zakresu pomiarowego						
Rodzaj zadawanego obciążenia		rozciągające						
Błąd nieliniowości pomiaru	[%]	< 0,01 (w stosunku do pełnej skali)						
Funkcje dodatkowe		Uśrednianie pomiaru, sygnalizacja stabilności pomiaru, śledzenie zera, zerowanie, tarowanie, kalibracja wagi po wprowadzeniu hasła kalibracji i wykręceniu śruby legalizacyjnej						

* Wagi w tych zakresach wykonywane są na zamówienie specjalne

Waga hakowa CL161WD

Protokół komunikacyjny	Modbus RTU
Zasilanie	akumulatorowe
Czas pracy ciągłej	średnio 50 godzin
Czas ładowania akumulatora [h]	16
Stopień ochrony	IP 54
Zakres temperatur pracy [°C]	- 20 ÷ + 50
Zdalne sterowanie w podczzerwieni	do 15 metrów
Wymiary	według rysunku – zależne od zakresu

Wyposażenie standardowe

W skład wyposażenia fabrycznego wchodzi:

1. Waga hakowa CL 161WD
2. Nadajnik zdalnego sterowania
3. Ładowarka do akumulatora
4. Instrukcja obsługi
5. Karta gwarancyjna
6. Deklaracja zgodności WE
7. Deklaracja zgodności CE

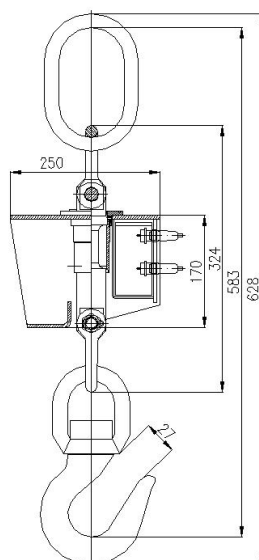
Wyposażenie dodatkowe

- Przewód RS 485 o długości 3 m lub wg zamówienia,
- Szakle i hak

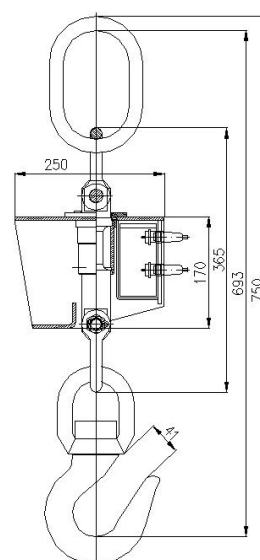
Gwarancja jakości

Każda waga hakowa CL 161WD poddawana jest szczegółowej zakładowej kontroli technicznej zakończonej kalibracją z użyciem zalegalizowanych przez GUM siłomierzy kontrolnych klasy 0,5 (o uchybie odniesionym do udźwigu nominalnego nie przekraczającym 0,05%).

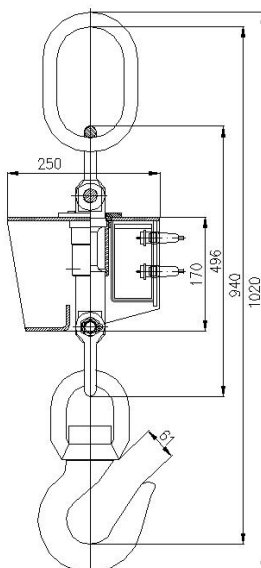
Na zamówienie odbiorcy przyrząd może być dostarczony ze świadectwem sprawdzenia wydanym przez akredytowane laboratorium siły. Waga hakowa CL 161 WD jest objęta 36-miesięczną gwarancją producenta, a po jej upływie serwisem w zakresie napraw i kalibracji.



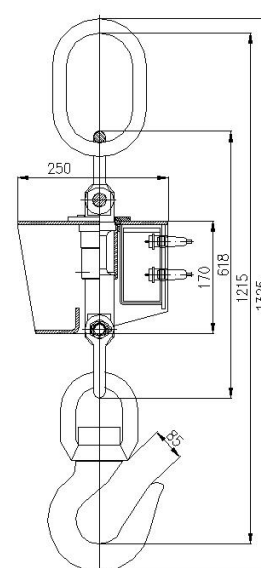
Zakres do 2 t



Zakres do 5 t



Zakres do 10 t



Zakres do 15t i 20 t

Producent i dystrybutor

ZEPWN J. Czerwiński i wspólnicy – spółka jawna, 05-270 Marki, ul. Kołtątaja 8
tel./faks: 022 781 21 69, 022 771 24 11, 022 761 52 51, faks: 022 761 52 50
e-mail: zepwn@zepwn.com.pl, <http://www.zepwn.com.pl>