

Klasyfikowany tensometryczny czujnik siły typu CL16md

- Pomiar sił rozciągających i ściskających
- Czujnik przeznaczony jest do budowy klasyfikowanych torów pomiaru sił statycznych
- Duża dokładność i niezawodność dzięki starannemu doborowi materiału elementu sprężystego oraz użyciu tensometrów foliowych cechujących się wysoką jakością
- Każdy czujnik poddawany jest szczegółowej zakładowej kontroli technicznej.
- Trzyletnia gwarancja, serwis pogwarancyjny
- Czujnik spełnia dyrektywę Unii Europejskiej
- Na zamówienie, czujnik może być dostarczony ze świadectwem wzorcowania
wydanym przez Główny Urząd Miar.
- Czujnik mierzy tylko składową osiową siły obciążającej
- Zaleca się, aby czujnik współpracował z miernikami mikroprocesorowymi z typoszeregu CL300 lub CL570

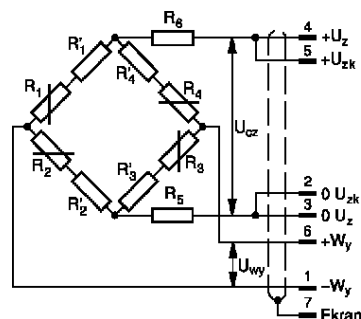


Dane techniczne

Parametr	Jednostka	Wartość
Zakres pomiarowy	kN	1; 2; 5; 10; 20; 50; 100; 200; 500
Klasa dokładności		00; 0,5 lub 1 – odnoszona do wyniku pomiaru w przedziale 10% do 100% zakresu pomiarowego czujnika
Czułość	mV / V	1 lub 2
Nominalne napięcie zasilania	Vdc	10
Rezystancja wejściowa	Ω	380
Rezystancja wyjściowa	Ω	≥ 350
Sygnal niezrównoważenia mostka	%	$\pm 0,2$
Zmiana sygnału niezrównoważenia po zdjęciu obciążenia nominalnego	%	$\leq 0,03$
Błąd pełzania przy obciążeniu nominalnym	% / 30 min	$\leq 0,03$
Zakres temperatur pracy	K	293 ± 5
Zakres kompensacji temperaturowej	K	$293 - 363$
Temperaturowy współczynnik czułości	% / 10K	$\leq 0,05$
Temperaturowy współczynnik sygnału niezrównoważenia	% / 10K	$\leq 0,05$
Maksymalne odkształcenie w kierunku działania siły	mm	0,3
Materiał elementu sprężystego		stal
Długość przewodu	m	standardowo 3 lub wg życzenia
Wyrowadzenie / Stopień ochrony		Złącze LUMBERG / IP40 Dławnica z odciążką / IP68
Dopuszczalne przeciążenie	%	50
Rezystancja izolacji	G Ω	≥ 40

Oznaczenia i kolorystyka wyrowadzenia przewodów

1 brązowy	-W _y
2 różowy	0 U _{zk}
3 biały	0 U _z
4 żółty	+U _z
5 szary	+U _{zk}
6 zielony	+W _y
7 czarny	Ekran



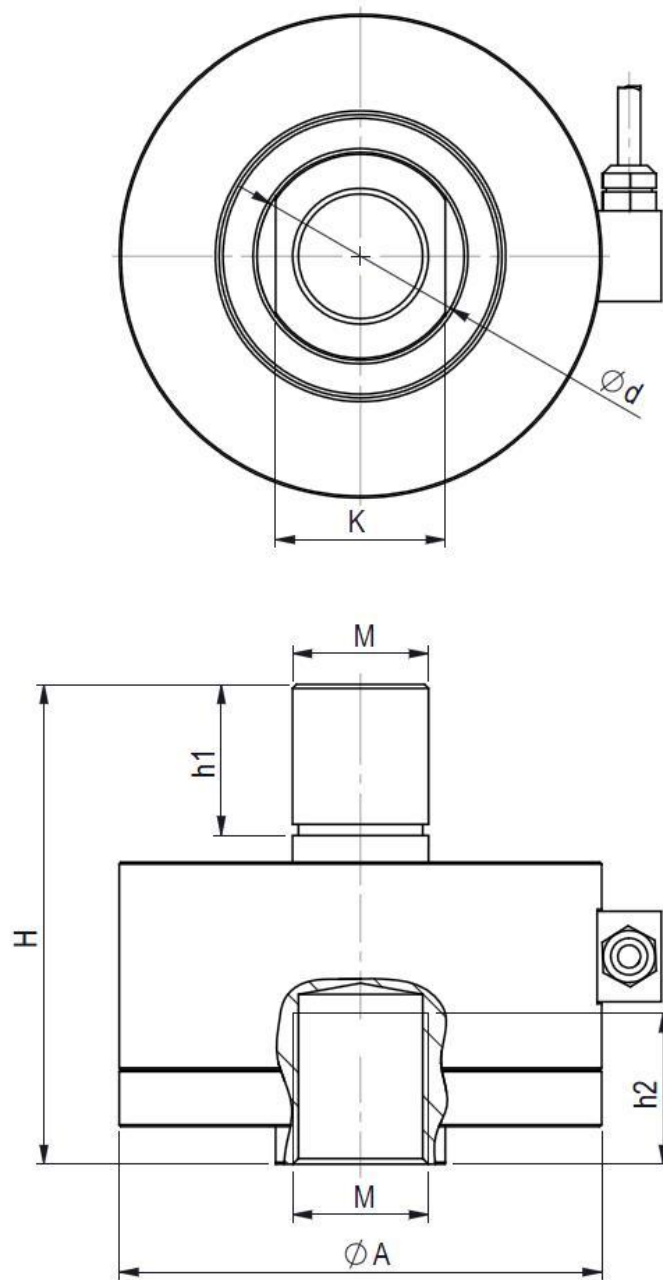


Tabela wymiarów

Zakres kN	H	A	M	mm			
				h1	h2	d	K
25	102	Ø 125	M24x2	23	23	Ø45	42
100	127	Ø 128	M36x3	40	40	Ø55	45

Przykład zamawiania

CL 16md – 25 kN – 0,5 – R2 – 1- O1 – 1: czujnik w wykonaniu jak na rysunku, zakres 25 kN; klasa dokładności 0,5; czułość 2 mV/V; napięcie zasilania 10V; wyprowadzenie dławnicą z odciażką; długość przewodu 1m.

Producent i dystrybutor _____

ZEPWN J.Czerwiński i Wspólnicy spółka jawna, 05-270 Marki, ul. Kołtąja 8
tel./fax: (022) 7812169, 7712411, e-mail: zepwn@zepwn.com.pl, <http://www.zepwn.com.pl>