

Czujnik odkształceń CL 25 (12.5/25/37.5)

- Kontrola naprężeń materiałowych
- Dla obciążeń rozciągających
- Pośredni pomiar sił
- Łatwy montaż
- Trzyletnia gwarancja, serwis pogwarancyjny
- Zgodny z dyrektywami UE



Tensometryczny czujnik CL 25 przeznaczony jest do pomiaru odkształceń i pośredniego pomiaru sił statycznych i wolnozmiennych. W połączeniu z elektroniczną aparaturą przetwarzającą produkowaną przez Zakład Elektroniki Pomiarowej Wielkości Nielektrycznych może być stosowany w laboratoriach i przemyśle, do kontroli naprężeń materiałowych, w układach automatyki przemysłowej i przemysłowych systemach nadzoru. Czujnik CL 25 może być obciążany siłami rozciągającymi.

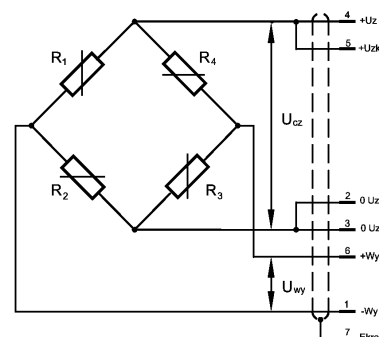
Przetwarzanie mierzonego odkształcenia realizowane jest za pomocą metalowego elementu sprężystego oklejonego tensometrami foliowymi, połączonymi w układ pełnego mostka.

Dane techniczne

Zakres	[mm]	12,5; 25; 37,5
Przebieżalność	[%]	10
Nieliniowość*	[%]	0,9 ÷ 1,5
Napięcie zasilania nominalne	[V]	10
Rezystancja tensometrów	[Ω]	350
Rezystancja wejściowa	[Ω]	350
Rezystancja wyjściowa	[Ω]	350
Powrót sygnału wyjściowego do zera po zdjęciu obciążenia nominalnego	[%]	≤ 0,03
Temperatura pracy	[K]	273 ÷ 318
Temperaturowy współczynnik czułości	[%/10K]	≤ 0,05
Temperaturowy współczynnik sygnału niezrównoważenia	[%/10K]	≤ 0,05
Maksymalne odkształcenie	[mm]	0,2
Wyprowadzenie:		O1 - dławnica z odciążką i kablem
Stopień ochrony		IP40
Wymiary		zgodnie z rysunkiem
Materiał		stal, aluminium
Długość kabla		standardowo 1,5 m lub według życzenia

*Możliwa linearyzacja przy współpracy z miernikiem mikroprocesorowym lub programem komputerowym do 0,2%.

Schemat czujnika CL 25



CZUJNIK ODKSZTAŁCEŃ CL 25/12.5/25/37.5

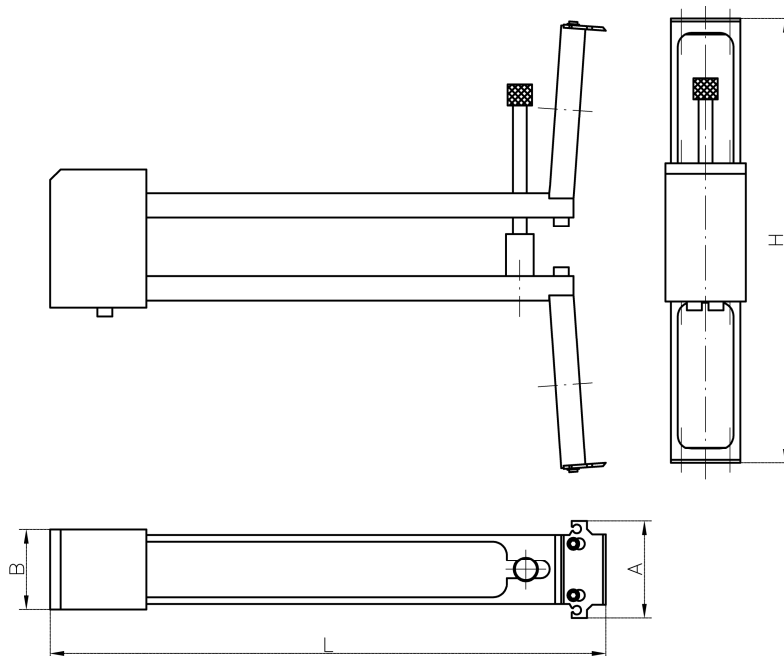
Gwarancja jakości

Każdy czujnik poddawany jest szczegółowej zakładowej kontroli technicznej.

Na zamówienie odbiorcy czujnik może być dostarczony ze świadectwem sprawdzenia wydanym przez Główny Urząd Miar.

Czujnik objęty jest 36-miesięczną gwarancją producenta, a po jej upływie serwisem w zakresie napraw i kalibracji.

Wymiary czujnika CL 25.



Typ	L	H	A	B
	mm			
CL 25-12.5	88,2	78,4	28	23,2
CL 25-25	160	128,2	28	23,2
CL 25-37.5	233,5	228,6	28	23,2

Wykonania

CL 25 - 12,5 - 10 - 2

Zakres [mm]: 12,5; 25; 37,5

Napięcie zasilania [V]: 5; 10

Długość przewodu: standardowa lub wymagana [m]

Przykład zamawiania: CL 25_12,5 – 10 – 2; czujnik w wykonaniu jak na rysunku, zakres 12,5; napięcie zasilania 10 V; długość przewodu 2 m.

Producent i dystrybutor:

ZEPWN J. Czerwiński i Wspólnicy – sp.j., 05-270 Marki, ul. Kołtąja 8

tel./fax: (022) 7812169, 7712411, e-mail: zepwn@zepwn.com.pl, http://www.zepwn.com.pl