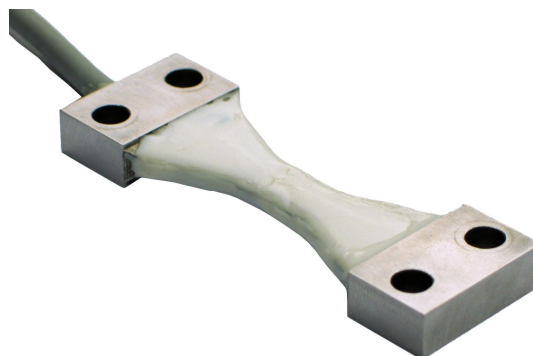


Czujnik odkształceń CL 25 (0.4)

- Łatwy montaż
- Dla obciążeń rozciągających i ściskających
- Kontrola naprężeń materiałowych
- Pośredni pomiar sił
- Trzyletnia gwarancja, serwis pogwarancyjny
- Skompensowany temperaturowo
- Zgodny z dyrektywami UE



Tensometryczny czujnik CL 25 przeznaczony jest do pomiaru odkształceń i pośredniego pomiaru sił statycznych i wolnozmiennych. W połączeniu z elektroniczną aparaturą przetwarzającą produkowaną przez Zakład Elektroniki Pomiarowej Wielkości Nielektrycznych może być stosowany w laboratoriach i przemyśle, do kontroli naprężeń materiałowych, w układach automatyki przemysłowej i przemysłowych systemach nadzoru. Czujnik CL 25 może być obciążany siłami rozciągającymi lub ściskającymi.

Przetwarzanie mierzonego odkształcenia realizowane jest za pomocą metalowego elementu sprężystego oklejonego tensometrami foliowymi, połączonymi w układ pełnego mostka.

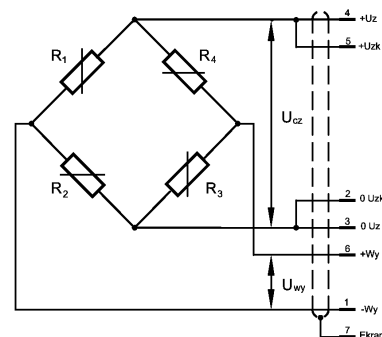
Dane techniczne

Zakres	[mm]	0,4
Przebieżalność	[%]	10
Nieliniowość*	[%]	0,5
Napięcie zasilania nominalne	[V]	10
Rezystancja tensometrów	[Ω]	350
Rezystancja wejściowa	[Ω]	350
Rezystancja wyjściowa	[Ω]	350
Powrót sygnału wyjściowego do zera po zdjęciu obciążenia nominalnego	[%]	≤ 0,03
Temperatura pracy	[K]	248 ÷ 328**
Temperaturowy współczynnik czułości	[%/10K]	≤ 0,05
Temperaturowy współczynnik sygnału niezrównoważenia	[%/10K]	≤ 0,05
Maksymalne odkształcenie	[mm]	0,2
Stopień ochrony		IP65
Wymiary		zgodnie z rysunkiem
Materiał		stal
Długość kabla		standardowo 1,5 m lub według życzenia

*Możliwa linearyzacja przy współpracy z miernikiem mikroprocesorowym lub programem komputerowym do 0,2%.

** Na żądanie 238 ÷ 338 K jako wykonanie specjalne

Schemat czujnika CL 25



CZUJNIK ODKSZTAŁCEŃ CL 25/0.4

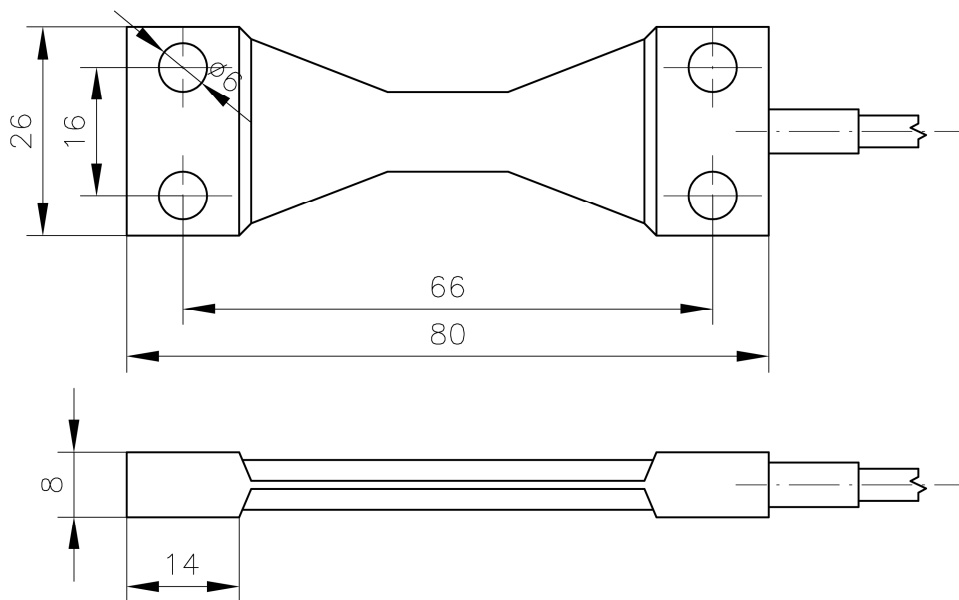
Gwarancja jakości

Każdy czujnik poddawany jest szczegółowej zakładowej kontroli technicznej.

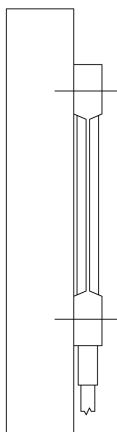
Na zamówienie odbiorcy czujnik może być dostarczony ze świadectwem sprawdzenia wydanym przez Główny Urząd Miar.

Czujnik objęty jest 36-miesięczną gwarancją producenta, a po jej upływie serwisem w zakresie napraw i kalibracji.

Wymiary



Montaż



Producent i dystrybutor: _____

ZEPWN J. Czerwiński i Wspólnicy – spółka jawna, 05-270 Marki, ul. Kołłątaja 8

tel./fax: (022) 7812169, 7712411, e-mail: zepwn@zepwn.com.pl, <http://www.zepwn.com.pl>