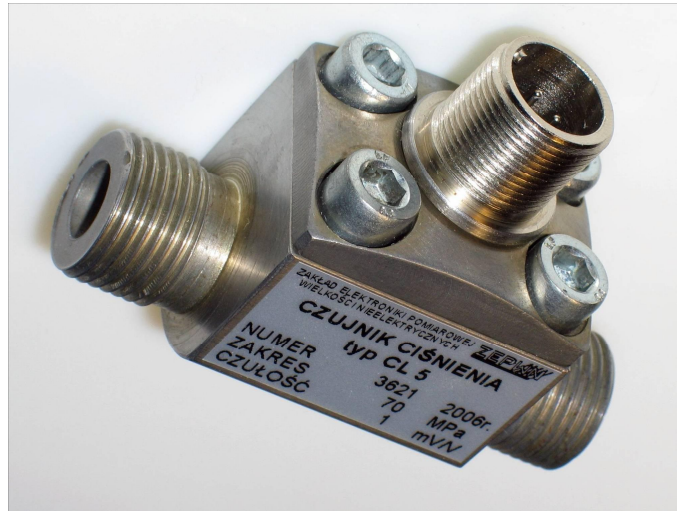


Czujnik ciśnienia wtrysku typu CL 5

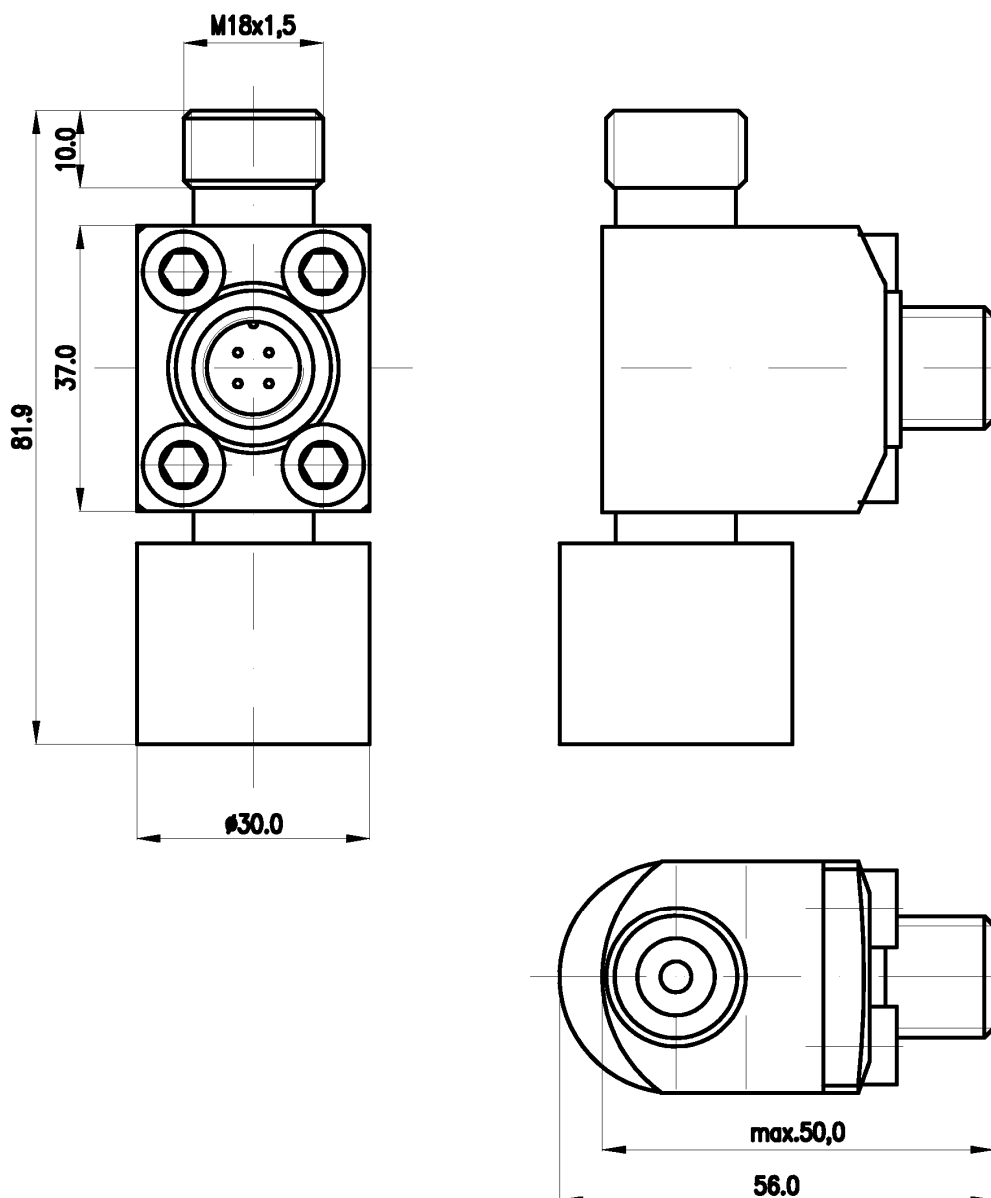
- Czujnik jest przeznaczony do pomiaru ciśnienia paliwa w przewodach wtryskowych silników lokomotyw spalinowych o zapłonie samoczynnym i umożliwia kontrolę poprawności przebiegu ciśnienia wtrysku, kąta wyprzedzenia wtrysku oraz kąta wtrysku.
- Duża dokładność i niezawodność dzięki starannemu doborowi materiału elementu sprężystego oraz użyciu tensometrów foliowych cechujących się wysoką jakością
- Każdy czujnik poddawany jest szczegółowej zakładowej kontroli technicznej.
- Trzyletnia gwarancja, serwis pogwarancyjny
- Czujnik spełnia dyrektywy Unii Europejskiej
- Na zamówienie, czujnik może być dostarczony ze świadectwem wzorcowania wydanym przez Laboratorium ZEPWN.
- Czujnik jest kompatybilny ze wszystkimi miernikami analogowymi i cyfrowymi dostępnymi na rynku



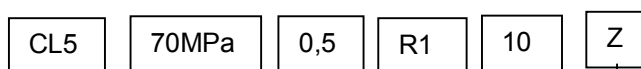
Dane techniczne

Parametr	Jednostka	Wartość
Zakres pomiarowy	MPa	64; 70; 100
Błąd sumaryczny	%	0,5 odnoszony do zakresu pomiarowego czujnika
Czułość	mV / V	1
Napięcie zasilania	Vdc	10
Zakres temperatur pracy	K	253 – 333
Zakres kompensacji temperaturowej	K	293 – 363
Temperaturowy współczynnik czułości	% / 10K	≤0,05
Temperaturowy współczynnik sygnału nierównoważenia	% / 10K	≤0,05
Materiał elementu sprężystego		stal
Długość przewodu	m	standardowo 0,5 lub wg życzenia
Wyprowadzenie / Stopień ochrony		Złącze Lumberg / IP40; Dławnica z odciążką / IP67 Złącze SzR / IP67
Dopuszczalne przeciążenie	%	50
Rezystancja izolacji	GΩ	≥40
Masa	kg	0,3

Czujnik ciśnienia wtrysku CL 5



Oznaczenie kodowe:



Zakres pomiarowy [MPa]: 64; 70; 100

Błąd sumaryczny: 0,5%

Czułość: R1 – 1 mV/V

Napięcie zasilania: 10V

Wyprowadzenie: złącze: złącze Lumberga – Z1; dławnica z odciążką – O1; Z - złącze SzR

Przykład zamawiania: CL5 – 100MPa – 0,5 – R1 – 10 – Z: czujnik o zakresie 100MPa; błąd sumaryczny 0,5%; czułość 1 mV/V; napięcie zasilania 10 V; wyprowadzenie: złącze SzR

Producent i dystrybutor

ZEPWN J.Czerwiński i Wspólnicy spółka jawna, 05-270 Marki, ul. Kołłątaja 8

tel./fax: (022) 7812169, 7712411, e-mail: zepwn@zepwn.com.pl, <http://www.zepwn.com.pl>